



Foto: MJA - Museene i Akershus

TIL NES
VELKOMMEN





*Nes er en særpreget landbrukskommune og landets **største** kornkommune. Kommunen er **sentralt** plassert på Østlandet med **nærhet** til Oslo og Gardermoen.*

FRITIDSTILBUD

NES SVØMMEHALL

Svømmehallen åpnet i juli 2017 og er allerede kåret til Norges tredje beste badeland av bransjeforeningen Badelandene.

Nes Svømmehall har fire basseng: 25 meter, terapi-, aktivitets- og barnebasseng. Svømmehallen har åpent hver dag.

NES KULTURHUS

Kulturhuset er hovedarenaen for vårt yrende lokale kulturliv og for nasjonale artister. Her finner du i tillegg den lokale kinoen med THX, 3D og 48 bilders teknologi. Kulturhuset har tre saler, overlysgalleri, kafé og flere møterom. I løpet

av et år byr vi på over 2100 arrangementer av smått og stort. I tillegg til kino og konserter, tilbys revy- og teaterforestillinger, utstillinger, moteshow, quizkvelder, Matfestivalen Brød & Cirkus, Motordilla og mye mer. Velkommen til bygdas storstue!

BIBLIOTEKET - ROM FOR KUNNSKAP OG FANTASI

Nes bibliotek er et moderne og allsidig bibliotek, beliggende i lyse, fine lokaler i 3. etasje i Årnes Amfi. Biblioteket er særlig opptatt av god service og formidling, og har mange spennende arrangementer – alt fra lesestunder for barn til store bokbad med anerkjente forfattere.



ELDRESENTER

Nes eldrecenter holder til i Årnes gamle skole, som ligger i tilknytning til Nes kulturhus. Senteret er åpent mandag, onsdag og fredag fra kl. 09.00 til 15.00. I tillegg til kafeen Evig ung som serverer både smørbrød og middag, tilbyr de en rekke grupper innenfor maling, snekring, håndarbeid, steinsliping, trim, dans, bridge, revy, kor, data, sang, biljard, med mer.



VELKOMMEN TIL NES

I Nes er det stille og rolig, god plass og gode oppvekstmiljøer. Samtidig gir kommunens geografiske plassering nærhet til både natur, storby, flyplassen og dermed resten av verden. Nes sine særegenheter som elvemøtet mellom Glomma og Vorma, det bølgende kulturlandskapet og kulturhistorien, blandet med kjennetegn som tilgangen til natur og friluft, det rike kulturlivet og idretts tilbudet, samt mye frivillig arbeid og god dugnadsånd, er med på å danne kommunens identitet. Tettstedet Årnes er kommunesenter, og er en landsbypreget «stasjonsby» langs Kongsvingerbanen.

I tillegg til en rekke friluft- og idrettsmuligheter, har Nes kommune et av de beste kulturtilbudene i Akershus. For å trives, er det viktig å ta del i aktiviteter og samfunnsliv, og å møte andre mennesker. Vi håper gjennom denne presentasjonen å gi et bilde av alt det vi har å by på, slik at du kan bli bedre kjent med oss og bygda vår.

Trenger du hjelp, eller har spørsmål til oss som kommuneadministrasjon, besøk våre nettsider eller ta kontakt med oss. Du kan være trygg på at du blir tatt godt imot.

Grete Sjøli, ordfører





NES KAFE

Nes kommune har et etablert kafétilbud på Auli, Neskollen, Fenstad og Oppaker. I tillegg har vi startet språkkafé for kvinner. Dette er et tilbud til deg som ønsker å møte andre for sosialt samvær på dagtid. Her er alle velkommen uansett alder og bakgrunn. Her kan du spise en enkel og billig lunsj, drikke kaffe og spise vafler. Du velger selv om du vil slå av en prat, eller bare sitte og lese i en avis.

OASEN DAGSENTER

Oasen er et møtested i Årnes gamle skole for deg som opplever psykiske utfordringer av ulik art. Her kan du få nye opplevelser og møte andre i et hyggelig miljø. Du kan komme uten henvisning eller avtale - stikk innom eller ring i åpningstiden og gjør en avtale. Ta gjerne med en venn om du ikke ønsker å komme alene. Her vil du oppleve et trivelig og sosialt miljø, og bli møtt med respekt. Velkommen til Oasen!

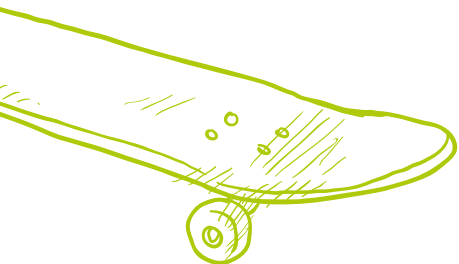
FRIVILLIGSENTRAL

Hver uke utføres det hundrevis av frivilligtimer i Nes. Dette skjer blant annet i lag og foreninger og på Nes eldresenter. Nes frivilligsentral skaper møteplasser for små og store, som leksehjelper eller som natteravn, som turkamerat eller som følgesvenn til legen. Noen ønsker hjelp, andre ønsker å hjelpe. Slik vil vi ha det, slik skaper vi et bedre lokalmiljø. Er du en av dem som har litt tid til overs? Kontakt oss via servicetorget.

BUA NES

Dette er en gratis utlansordning for alle innbyggere i Nes kommune. Målet er å tilby fritidsutstyr til gratis utlån så flest mulig kan komme seg ut og gjøre artige aktiviteter, uten at det koster skjorta. BUA NES er en del av et landsomfattende nettverk av utlanssentraler. Se hvilket utstyr vi har tilgjengelig og send inn låneforespørsel via vår nettside. Ordningen administreres av Nes frivilligsentral og utekontaktene i Nes kommune.

Nes kommune er rik på opplevelser!



FRITIDSKLUBB OG UNGDOMSKAFE

Fritidsklubben tilbyr trygge voksenpersoner som har tid til en prat, og feltarbeidere som arrangerer aktivitetsdag på torsdager. Her tilbys kiting, BMX, skating, mekkegarasje og mye mer. Fritidsklubber finnes på Årnes, Neskollen og Auli. Klubbene har juniortilbud for dem som går i 5. til 7. klasse og seniortilbud for dem som går i 8. klasse til 18 år.

NON STOP

Nonstop fritidsklubb er en interkommunal tilrettelagt fritidsklubb. Klubben er åpen mandager og arrangerer blant annet kreative verksteder, diskotek, bingo og biljard. Kaféen er et viktig element for mange av våre gjester. Besøk oss i Årnes gamle skole.

BODEN STUDIO

Vi har et eget kommunalt studio som primært er rettet mot barn og ungdom med interesse for musikk, lyd og produksjon. Studioet driftes av Årnes ungdomskafé. Studioet har to øvingsrom som er utstyrt med gitarer, forsterkere, sanganlegg og mikrofoner. I tillegg har vi mulighet for opptak med et kontrollrom som har profesjonelt utstyr og profesjonelle lydteknikere.

KULTURSKOLE

Kulturskolen er kommunens opplæringstilbud innen kulturfagene. Her tilbys undervisning i sang og musikk, teater og visuell kunst. Kulturskolen har årlige oppsetninger i kulturhuset.







Foto: MiA - Museene i Akershus



Foto: MiA - Museene i Akershus

MUSEER I NES

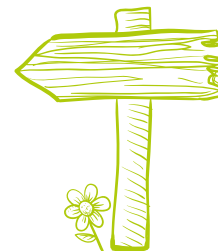
Våre museer er samlet under Nes samlinger og driftes av MiA Museene i Akershus. Vi anbefaler et besøk til ett eller flere av våre museer.

► STEIN SKOLE

Stein skole er en opplevelse for barn og voksne. I 1930-årene ble skolen utsmykket av kjente norske kunstnere. Reidar Aulie, Dagfinn Werenskiold, Henrik Sørensen og mange flere omskapte skolebygningen til en fantasifull og fargestrålende ramme rundt undervisningen. Opplev kafeen og det nye galleriet i skolens gamlefjøs.

► FUNNEFOSS INDUSTRIARBEIDER MUSEUM

Funnefoss Industriarbeidermuseum ligger i et naturskjønt område ved Glomma. Museet omfatter tre hus med boligmiljø fra 1910 til 1950 som viser enkle kår for familier som tjente til det daglige brød ved Funnefoss Tresliperi.



➤ **GAMLE HVAM MUSEUM**

Gamle Hvam er en gammel storgård der husene fortsatt står på sin opprinnelige plass. I den store svalgangsbygningen fra 1729 kan man se hvordan en storbonde på Romerike bodde for et par hundre år siden. I hovedbygningen fra 1820 finner man finstue med møblement fra annen halvdel av 1800-tallet. Steinfjøset og låven rommer samlinger av gamle kjøredoninger og landbruksmaskiner. I tillegg er redskap og utstyr fra følgende yrker/næringer representert: Hjulmaker, smed, skredder, skomaker, salmaker, vulkanisør, pøsemaker, båtbygger, urmaker, lokalavis og veterinær.

➤ **NES KIRKERUINER**

Nes Kirkeruiner ligger på neset der elvene Glomma og Vorma møtes. I førkristen tid var det en offerplass her. Kirken ble bygd som en langkirke i romansk stil på 1100-tallet. Den ble satt i brann av svenskene under syvårskrigen i 1566, men ble gjenreist, og utvidet til korskirke i 1697. I 1854 brant kirken igjen ned, men på grunn av faren for leireras, ble den ikke bygget opp igjen.

➤ **ARBEIDERSMÅBRUKET FURUSETH**

En av arbeiderne ved Funnefoss Tresliperi, Johan Martinsen Furuset, kjøpte noen mål furumo i 1909 og anla et miniatyrgårdsbruk på sin fritid. Han hadde potetåker, frukthage, ku, gris og sju små bygninger oppført av rimelige materialer, men med blick for detaljene.

➤ **AULI MØLLE**

Auli Mølle er bygget i 1909. Mølledriften går tilbake til 1600-tallet. Den nåværende mølla var i ordinær drift til 1985. Maskineriet er drevet av en vannturbin som også driver et lite kraftverk. En av de opprinnelige steinkvernene er stadig i bruk.

➤ **SVANFOSS SLUSE**

Vannvegen mellom Glomma, Vorma og Mjøsa går gjennom Svanfoss sluse. Nes og Eidsvoll kommune, i samarbeid med Glommen og Laagen Brukseierforening (GLB), utgjør driftsstyret for sluseanlegget. Svanfoss sluse holder ordinær sesong i perioden juli-september, så sant forholdene tillater det.





BARN OG UNGE

SKOLER

I Nes er vi opptatt av trygge oppvekstvilkår for barn og ungdom. Nesskolens visjon er: «Kunnskap gir mestring og glede, fra trygg i nærmiljøet til verdensborger». Siden høsten 2017 har alle elever, lærere og skoleledere i grunnskolen tatt i bruk læringsbrett i undervisningen. Pedagogisk bruk av læringsbrett i planlegging, gjennomføring og oppfølging av undervisning bidrar til økt læring for elevene. Vi har åtte barneskoler og to ungdomsskoler i tillegg til to videregående skoler i kommunen. Mer informasjon om skolene finnes på vår nettside.

BARNEHAGER

I Nes har vi 18 barnehager, hvorav tre er kommunale og 15 er private. I tillegg har vi en åpen barnehage i tilknytning til Familiens hus. Barnehagene varierer i størrelse og pedagogisk innhold, og har ulike driftsformer og åpningstider. Mer informasjon om barnehagene finnes på kommunens nettside.

FAMILIENS HUS

Familiens hus ønsker å fremme helse for barn, unge og foreldre ut fra en helhetlig livssituasjon, og styrke barn og ungdoms oppvekstvilkår. Familiens hus skal legge til rette for nettverksskapende aktiviteter og være en møteplass for foreldre, barn og unge.

Familiens hus rommer:

- Helsestasjon og skolehelsetjeneste
- Barnevernstjeneste
- Åpen barnehage
- Ungdommens helsestasjon

FRILUFTSLIV

Naturen har vært raus med å dele ut idyller i kommunen vår, og vi har 168 innsjøer og vann som byr på et rikt antall bade- og fiskemuligheter med varierte tur- og rekreasjonsområder både sommer og vinter.



FRIVILLIGE IDRETTLAG OG FORENINGER

I Nes er det nærmere 250 frivillige organisasjoner, rettet mot ulike aldersgrupper. Nes kommune har et utstrakt samarbeid med frivilligheten, og vi skal legge til rette for en helhetlig frivillighetspolitikk der frivilligheten kan vokse videre. Oppdatert oversikt over alle lag og foreninger finnes på kommunens nettsider.

UTVALGTE ANLEGG I NES

- **GOLF** blomstrer i Nes med to golfbaner, Rommen Golfpark i Vormsund og Hvam golfbane på Hvam.
- **NES SKIANLEGG** ligger i Fenstad og har lysløyper med FIS godkjente løypetraseer på 1 km, 2 km, 3 km og 5 km sprintløype, snowboardbakke og asfaltert rulleskiløype.
- **RUNNIRINKEN ISHALL** på Årnes åpnet i 1988. Ishallen er primært for alle ishockey-interesserte, men tilbyr også frigåing for alle og sommerhockey for skoleelever.
- **NES ARENA** på Neskollen er en fleridrettshall spesielt tilrettelagt for friidrett, med tribunekapasitet til 600 personer. I tilknytning til idrettshallen, er det et servicebygg på totalt 1000 kvadratmeter.
- **NES RIDESENTER** på Årnes har et isolert ridehus med internasjonale mål og utebaner. Banene er 20x40 og 70x90 meter. Flotte treningsmuligheter og mange gode norske og utenlandske trenere er tilknyttet ridesenteret.

- **NESHALLEN** er en flerbrukshall med god tribune- og garderobekapasitet. Hallen har også styrketreningsrom og innendørs skytebane.
- **I TILLEGG** har vi en rekke utendørsanlegg som kunstgressbaner, skytebaner, ballbinger og mye mer.

KULTUR- OG IDRETTSGALLA

Kommunestyret vedtok 13. februar i 2018 å opprette en årlig Kultur- og idrettsgalla i Nes. Kommunen hedrer enkeltutøvere, idrettslag, korps og artister som har markert seg regionalt, nasjonalt eller internasjonalt.



OVERSIKTSKART NES KOMMUNE

TEGNFORKLARING

-  Golf
-  Badeplasser
-  Hockey
-  Skytebane
-  Videregående skoler
-  Skoler
-  Museum/serverdighet

MUSEUM

1. Nestangen, Nes kirkeruiner
2. Storgården Gamle Hvam museum
3. Auli mølle
4. Eventyrskolen Stein skole
5. Svanfoss sluse, vannvegen til Mjøsa
6. Funnefoss industriarbeidermuseum
7. Husmannsplassen Furuset
8. Årnes brygge, med turbåten Elvekongen

Ved henvendelse til servicetorget i Nes kommune eller Nes bibliotek får du kjøpt fint turkart for hele kommunen.

*Mer informasjon finner du på vår nettside:
www.nes-ak.kommune.no*

ESVAL MILJØPARK

Vi har en moderne miljøstasjon i vår kommune som i tillegg til å inneholde vår gjenvinningsstasjon inneholder Europas ledende biogassanlegg. Sjekk nettsiden **www.esval.no** for mer informasjon og åpningstider.

